

Az IPARTERV Archívum metszetei 14.

VI. Kultúrházak, kultúrtermek

Kicsit kerülgetve* még a tisztán ipari építmények, épületek bemutatását, egy újabb, talán kevésbé ismert (és bizonyára már többségében már nem fellelhető) válogatást mutatok be.

Kultúrházak, kultúrtermek, melyeket az IPARTERV, vagy sok esetben még az egyik elődszervezet, a Mezőterv építészei terveztek és többnyire ipari létesítményekhez kapcsolódtak.

Bár a kultúrház fogalom alapvetően a szocialista korszak ideologikus termékének tűnik, nem hanyagolható el a korai szociális mozgalmak szerepe és tevékenysége sem. Akár az évszázados utópista előzményekig is elmehetünk, de közben látnunk kell a különféle munkás- vagy egyéb szervezetek (céhek, iparosegyletek stb.) kulturális tevékenységét és intézményeit is.

Archívumunkban az első példák még a Mezőterv időszakból származnak és a háború utáni modern építészet rövid időszakához tartoznak. De hamarosan beüt a szocreál, a funkcionális tartalom egyfajta pompával egészül ki. A díszítettség, sok esetben figurális társművészeti alkotások használata a szebb jövő felé kívánta terelni a dolgozókat. Azonban ez a korszak sem túl hosszú, a nyomás Sztálin halálával (1953) véget is ér, megjelenik és erőre is kap a nemzetközi modern építészet fősodrához való igazodás. Ezzel együtt az IPARTERV-ben a kultúrház feladatok is ritkulnak, majd eltűnnek. Bizonyára más szakosodott tervezőintézményekhez kerülnek.

A korábbi cikkek megszerkesztéséhez, ahogy most is az alapvető forrás a Fotóarchívum volt, melyhez a fellelhető korabeli folyóirat publikációkat is igyekeztem használni. Ez a cikk a képeken kívül kevesebb adatot tartalmaz, mert sok esetben az építész és a belsőépítészeti tervező neve sem került elő sehonnan sem. Nem kizárt azonban, hogy a korabeli művészeti folyóiratok tartalmazzanak adalékokat. Bízatom az olvasókat, hogy ha ki tudja egészíteni, tegye meg.

A korábbi metszetek képekkel összeszerkesztett változatai a <https://miea.hu/kronologia.html> honlapon megtalálhatók.

* Kerülgetve: az IPARTERV 40 éves működése tízezernyi épületet, több száz ipari együttest eredményezett. Ennek a sokaságnak akárcsak a vázlatos bemutatását is, úgy gondolom, hogy csak megfelelő, érdeklődést kiváltó tematikákra tagolva lehet megkísérelni. Azaz azt gondolom, hogy a hagyományos iparági tagolás (könnyűipar, nehézipar stb.) itt nem lenne megfelelő.

Képek:



1.kép. Bélapátfalva, Kultúrterem, még a szocreál előtti időkből. Külső. Építész Csaba László MIEA Mező 7-2-1



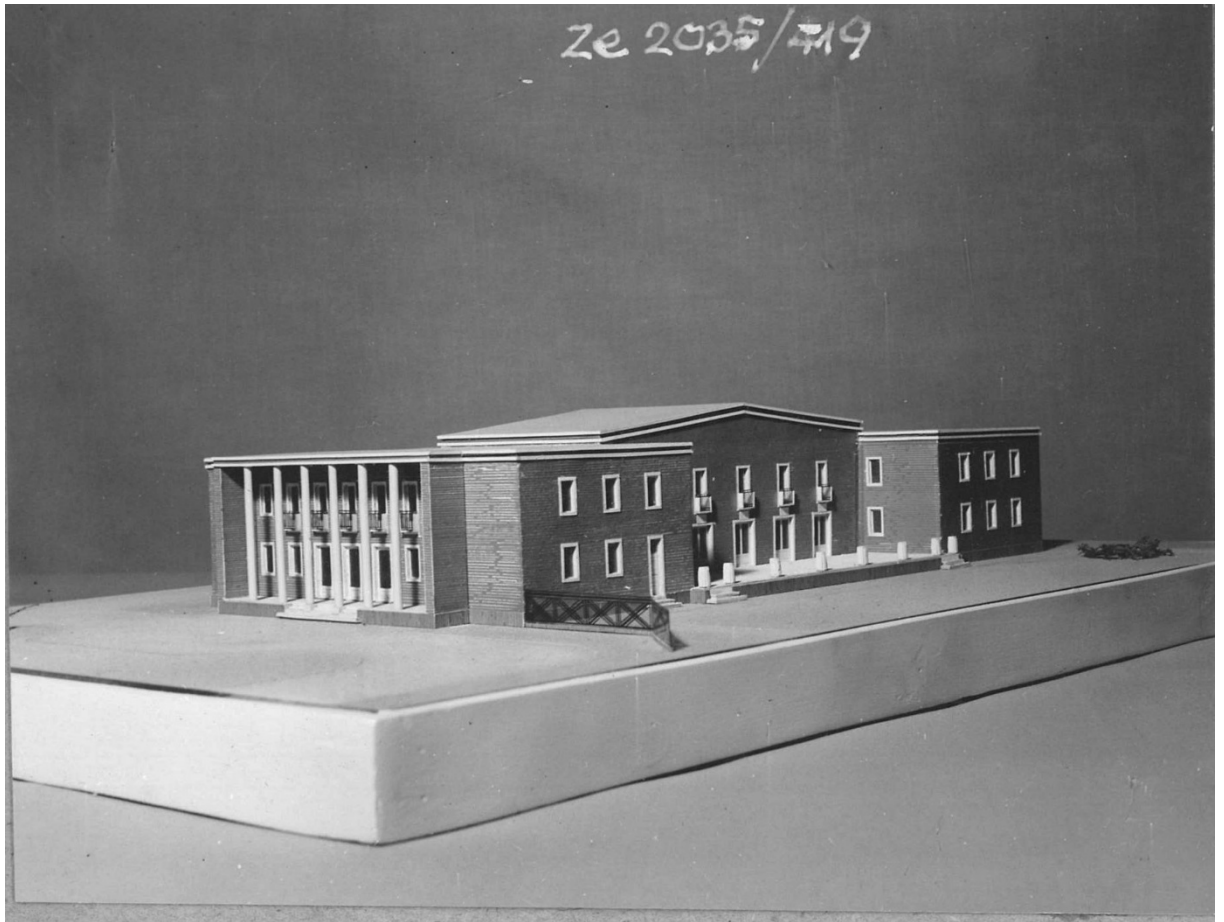
1.kép. Bélapátfalva, Kultúrterem, még a szocreál előtti időkből. Belső. Építész Csaba László MIEA Mező 7-2-2



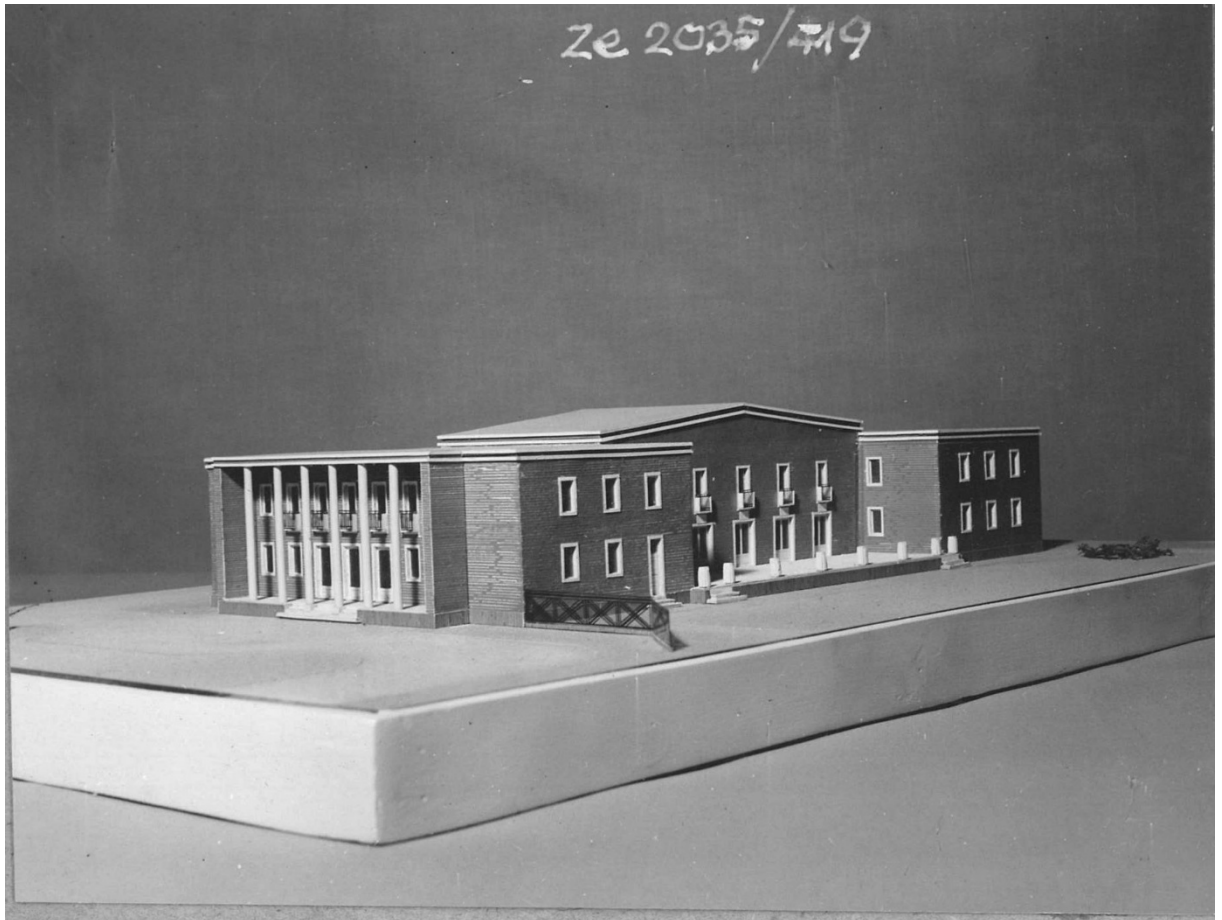
3.kép. Herceghalom, Kultúrház terve, építész: Rácz György, MIEA Mező 37-1



4.kép. Budapesti Erőmű? Kultúrház terve, makett, építész: Hajós Alfréd (bizony) MIEA Mező 60-1



5.kép. Láng Gépgyár, Kulturház terve, makettfotó, építész: Hajós Alfréd (bizony) MIEA
Mező 60



6.kép. Kultúrház, terv, makettfotó, építész: Rácz György MIEA Mező 64



7.kép. Ajkai Erőmű kultúrotthona, külső, építész Vörösmarty Kálmán MIEA 1296



8.kép. Ajkai Erőmű kultúrotthona, belső tér, építész Vörösmarty Kálmán MIEA 1293



9.kép. Lőrinci Fonó, Kultúrház terve, építész: Lauber László és Határ Győző, IÉSZ 10.
Típussterv. A Múcsony községben álló változata műemlék. Arnóth Ádám adata. MIEA 1425



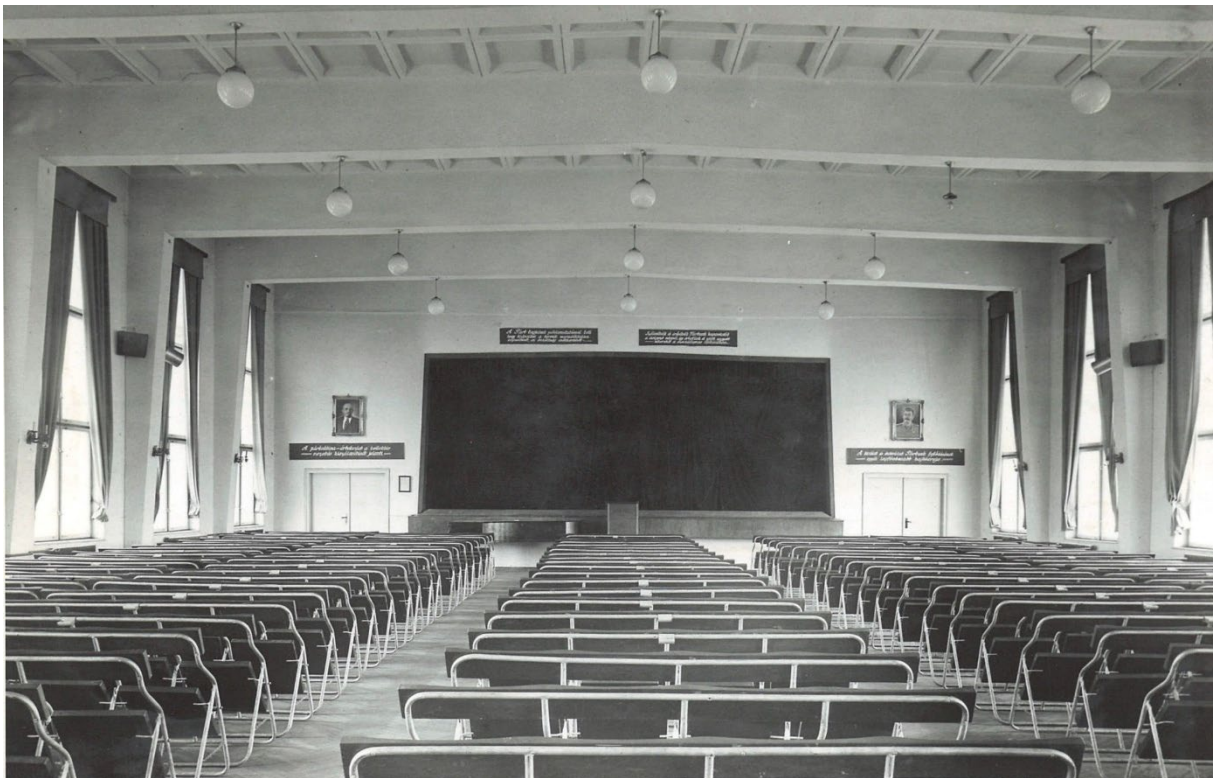
10.kép. Magnezit Művek Kultúrház, előcsarnok belső tere, MIEA 1946



11.kép. Magnezit Művek Kultúrház, (és étterem) belső tere MIEA 1948



12.kép. Gábor Áron Vasöntöde (OETL), igazgatósági épület, külső MIEA 1655



13.kép. Gábor Áron Vasöntöde (OETL), igazgatósági épület, belső MIEA 1652



14.kép. Törökbálint (Mechanikai Művek?), Kulturház, Külső MIEA 1659



15.kép. Törökbálint, (Mechanikai Művek?), Kulturház, Előcsarnok részlete MIEA 1663



16.kép. Törökbálint, (Mechanikai Művek?), Kultúrház, Belső tér MIEA 1661



17.kép. Angyalföldi bútorgyár Kultúrterme, belső kép építész? érdemes megfigyelni a színpad két oldalán elhelyezkedő fa-figurákat. MIEA 1664



18.kép. Sztálin Vasmű, Dunaújváros, Főbejárati épület, építész: Lauber László és Szendrői Jenő



19.kép. Sztálin Vasmű, Dunaújváros, Főbejárati épület, építész: Lauber László és Szendrői Jenő, Kultúrterem tervező: Salamon István, IÉSZ 10. MIEA 1891



20.kép. Sztálin Vasmű, Dunaújváros, Főbejárati épület, építész: Lauber László és Szendrői Jenő, Kultúrterem részlete, tervező: Salamon István, IÉSZ 10. MIEA 1889



21.kép. Zalaegerszeg Aszfaltgyár bejárati épület MIEA 2412



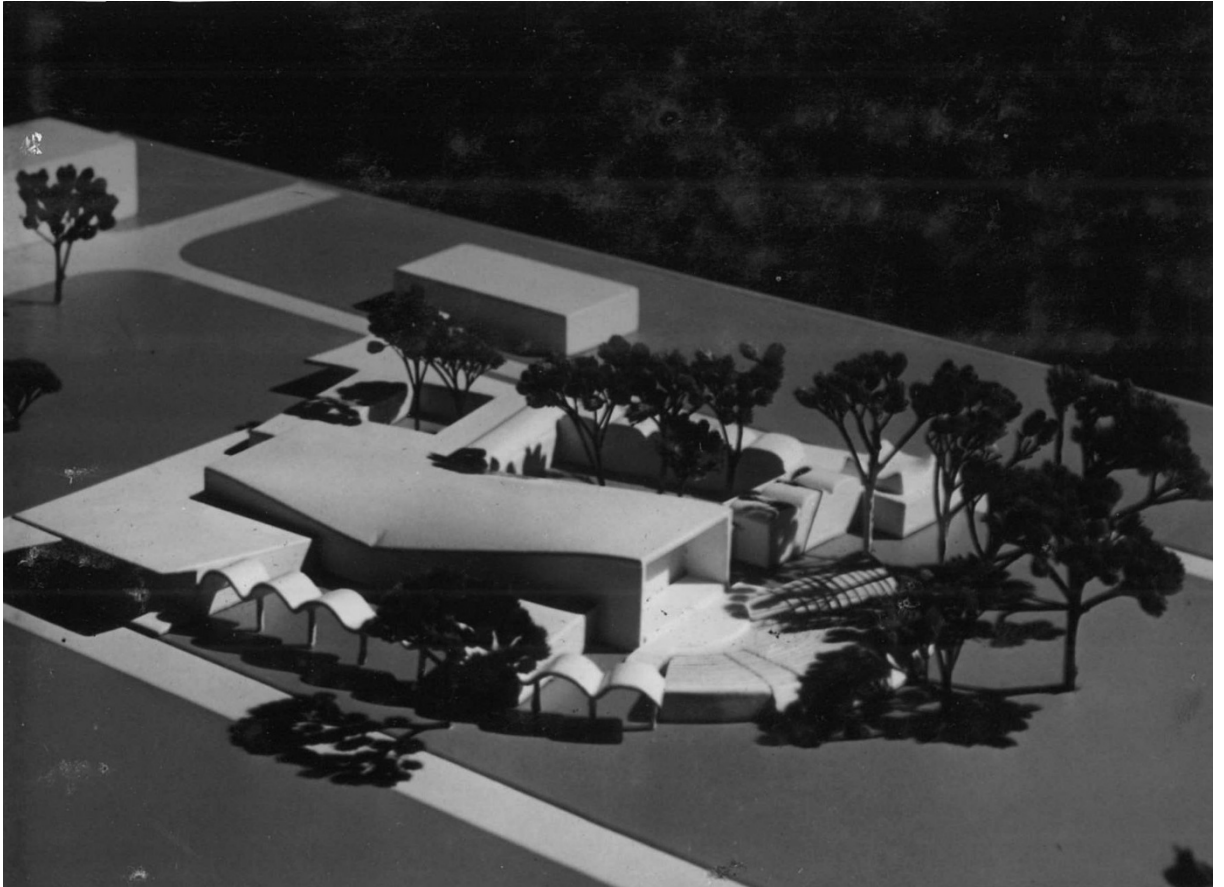
22.kép. Zalaegerszeg, Aszfaltgyár, kultúrterem és étkező belső MIEA 2413



23.kép. Lábatlan Kulturház terve MIEA 2520



24.kép. Nagylengyel, Kulturterem belső MIEA 2809



25.kép. Csepel Autógyár, Szigetszentmiklós, kultúrház terve, makett MIEA 3271



26.kép. Inotai Erőmű Kultúrház és étterem, külső, építész: Szabó István (bizony, IPARTERV 1954-1963) Műemlék! MIEA 3515



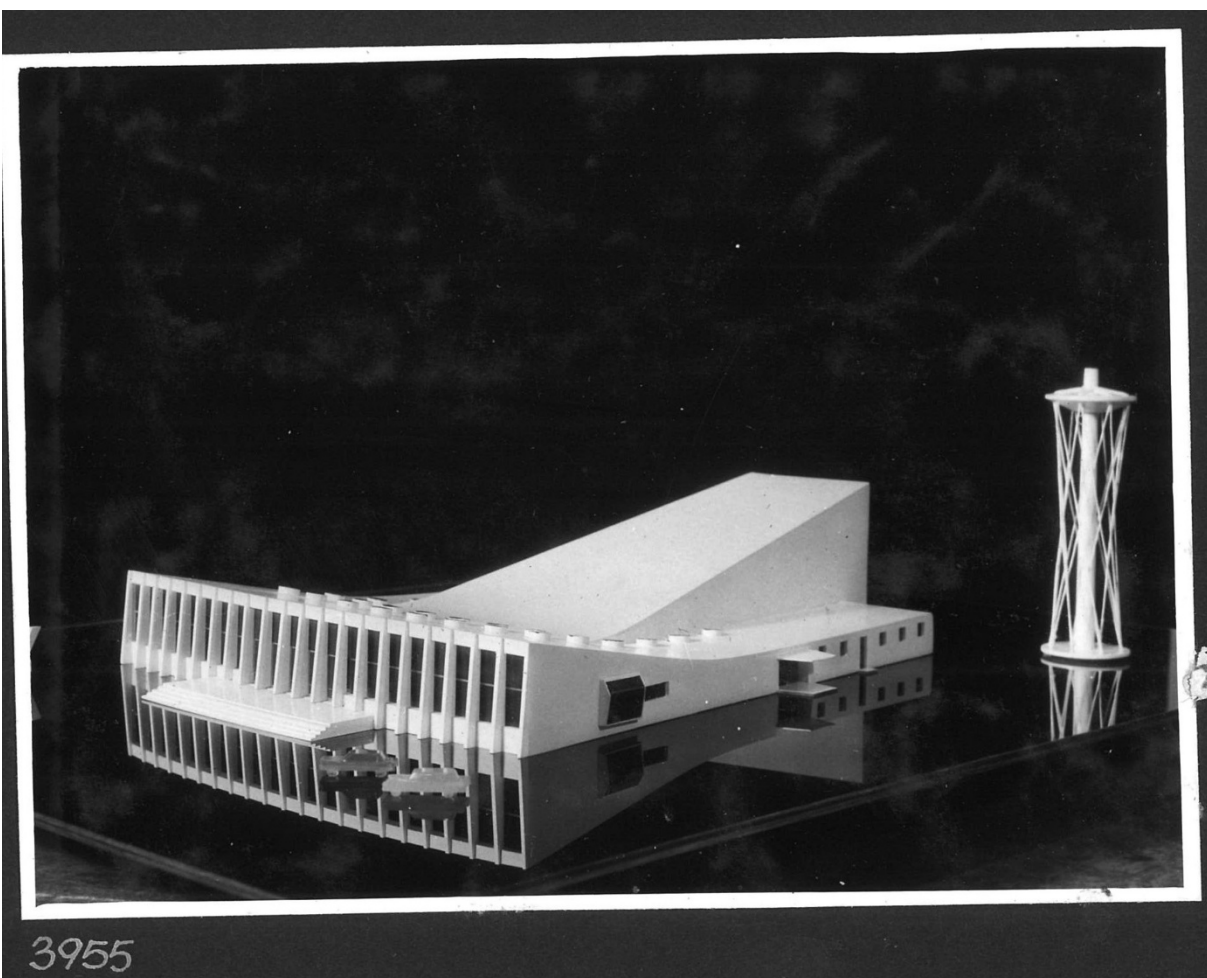
27.kép. Inotai Erőmű Kultúrház és étterem, előcsarnok, építész: Szabó István, Hincz Gyula Ünneplők c, mozaikja MIEA 3517



28.kép. Inotai Erőmű Kultúrház és étterem, étterem belső, építész: Szabó István, szemben Kovács Margit Körtánc című terrakotta domborműve MIEA 3520



29.kép. Inotai Erőmű Kultúrház és étterem, színházterem, építész: Szabó István MIEA 3521



30.kép. Ócsa, Kultúrház terv, makettfotó MIEA 3955



31.kép. Láng Gépgyár, Kultúrház, külső, építész: Tokár György (átépítve) MIEA 10714